

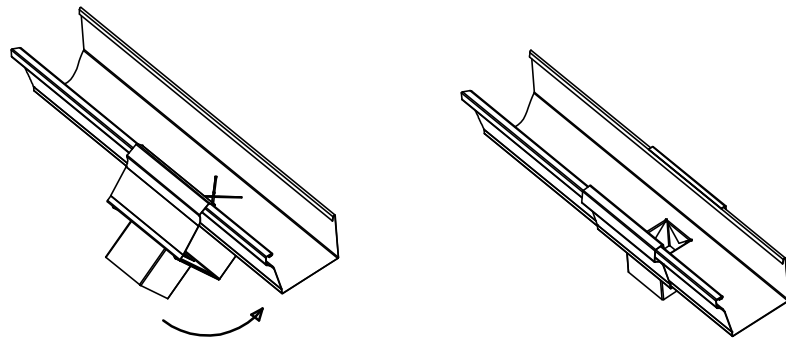
K12 -SADEVESIJÄRJESTELMÄN ASENNUS

KANNAKKEET

Ulkopuolisia K12 -kourukannakeita on tehdasvalmiina suoralle otsalaudalle sekä 1:2,5 ja 1:3 -kattokaltevuuksien otsalautoille. Muilla kaltevuuksilla kannake taivutetaan oikeaan kulmaan tai käytetään säädettävää kannakkeen takakappaletta (ks. erillinen asennusohje).

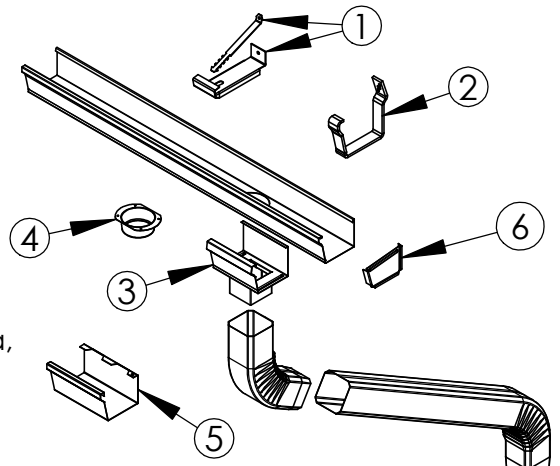
K12 -kouru voidaan asentaa myös sisäpuolisella kannakeella, jossa kaltevuutta voidaan säätää (ks. erillinen asennusohje).

Asennus aloitetaan kiinnittämällä ensin uloimmat kourukannakkeet siten, että kourun laskuksi tulee 2 - 4 mm metrille. Kourun etureunan tulee olla 3 - 5 cm katon linjaa alempana. Muut kannakkeet kiinnitetään linjalankaa apuna käyttäen noin metrin välein kattotuolien tai vasausten kohdalle.

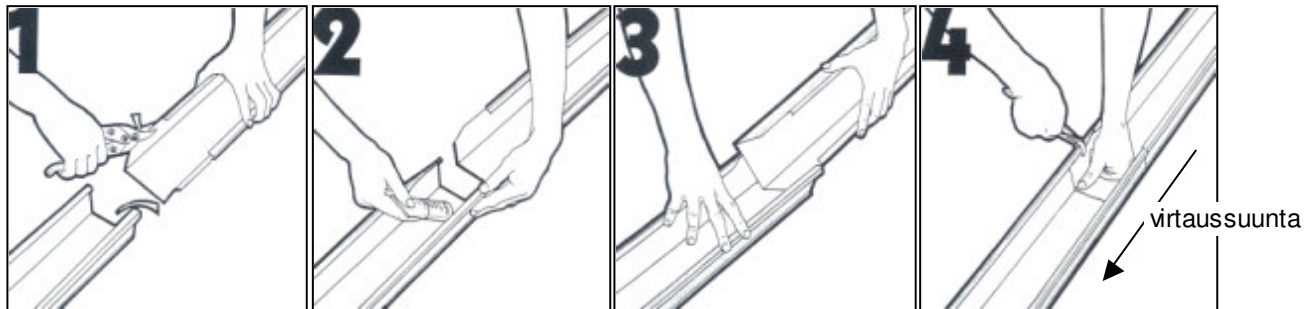
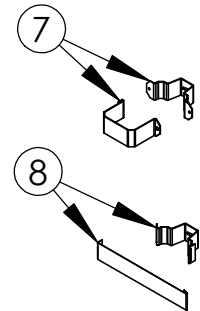


LIUKULÄHDÖN ASENNUS

Kourun pohjaan tehdään ristikuvioinen leikkaus syöksytorven liitäntää varten. Aseta liukulähdön etureuna kourun etureunan päälle ja pyöräytä liukulähtö paikalleen puristamalla kourua samalla hiukan kasaan. Taivuta leikkauksen kulmat alas. Vaihtoehtoinen tapa syöksytorven liittämiseen on lähtökappale, joka kiinnitetään pop-niitillä kourun pohjaan ulkopuolelle.



1. Sisäpuolinen kourukannake
2. Ulkopuolinen kourukannake
3. Liukulähtö
4. Lähtökappale
5. Liitoskappale
6. Päätökappale
7. St. -kiinnike
8. St. -kiinnike



JATKAMINEN

K12 -kourua voidaan jatkaa liitoskappaleen avulla, tai liittämällä kouruja 10 cm matkalta. Liittäessä ylemmästä kourusta leikataan etu- ja takareunan taitettu osa 10 cm matkalta pois ja kulmat viistotaan (kuva 1). Alemmasta kourusta oikaistaan takareunan taitos samalta matkalta ja levitetään/tasoitetaan tiivistysmassaa liitosalueelle (kuva 2). Tämän jälkeen ylemmän kourun leikattu etureuna asetetaan alemman kourun etureunan sisälle ja kourut painetaan sisäkkäin (kuva 3). Lopuksi yläkourua painetaan alakourua vasten ja alakourun oikaistu takareuna likistetään kiinni (kuva 4).

ALASTULO

Mutkasarjat ja poistoputki leikataan oikeaan mittaan (tehdasmitoitus 80 cm räystästä varten), kootaan valmiiksi ja työnnetään liukulähtöön. Poistoputki (ja syöksytorvi) kiinnitetään n. 1,5 m välein (osat 7 tai 8, ks. erillinen asennusohje).