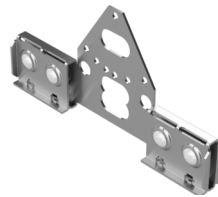


Kattosiltojen asennusohje Weckman Progantti lukkosaumakatteelle

Tuotteet

Weckman Progantti lukkosaumalevy. Puralmatta-pinnoitteinen 0,5 mm tai 0,6 mm rakenneteräs
Leveys 475 mm ja lukkosauman korkeus 29 mm.

Oriman soveltuva rivikattokiinnike



Tuote: 35820

Kattosiltojen asennusohje Progantti lukkosaumakatteelle

Kattokiinnikkeiden maksimi asennusväli Progantti katteelle on 950mm. Poikkeuksena C2 luokiteltujen siltalinjojen päissä kahden ensimmäisen kiinnikkeen väli saa olla enintään 475mm. Alle kolmemetrillä C2 kattosilloilla suositellaan aina kiinnikkeiden asennusta jokaiseen lukkosaumaan 475mm kiinnikevälillä.

Jos lappeen molemmissa päissä katelevyt ovat kavennettu ja kattosiltalinja alkaa heti päätyräystäältä on huomioitava katelevyn leikatun reunan riittävä kiinnitys.

Kattosiltojen C2 luokan vaatimustenmukaisuus täyttyy kun katelevyt on asennettu Progantti-asennusohjeen mukaisesti ja kattokiinnikkeissä noudatetaan tämän ohjeen mukaista mitoitus.